

Dünya çapında sınıfının en kısa çok yönlü kullanımı olan forklifti (EMD 115i)

ProTracLink vasıtasıyla optimum sürüş özellikleri

Doğru yük konumlandırması

Kolay şarj için entegre akü şarj cihazı

LION
technology



EMD 115i/118

Akülü yaya kumandalı istifleyici (1.500/1.800 kg)

Akülü yaya kumandalı istifleyiciler EMD 115i/118, kısa ön yapı uzunlukları sayesinde entegre tekerlek destek kolu kaldırması ile birlikte çok sayıda esnek uygulamaya imkan sunarlar.

EMD 118, 800 kg ağırlığa kadar sipariş hazırlama malzemelerinin ergonomik bel destekli kavrama yüksekliğine sorunsuz bir şekilde kaldırılmasını ve ayrıca 1.520 mm kaldırma yüksekliğine kadar hafif istifleme görevlerini mümkün kılar. Aynı zamanda EMD 118, sadece 628 mm'lik çok kısa ön yapı uzunluğu sayesinde sadece çevik ve kompakt değil ayrıca mağazalarda, çok dar depo bölgelerinde veya kamyon üzerinde kullanmak için de çok uygundur.

EMD 115i, sadece 17 kg ağırlığındaki çanta şeklindeki aküsü ile gelişmiş lityum iyon teknolojisiyle puan toplamaktadır. Hızlı ve ara şarj kabiliyetine ek olarak ana avantajı belirgin oranda küçültülmüş akü gözüdür. Böylece ön yapı ölçüsünün (L2) yanında, aracın toplam ağırlığı da belirgin oranda düşer. En dar alanlarda veya ağırlık bakımından hassas bölgelerde kullanımı belirgin

oranda kolaylaştırılır ve klasik "mağaza kullanımı" ve ayrıca kamyonlarda taşıma daha çekici hale gelir. Sadece 558 mm'lik ön yapı uzunluğuyla EMD 115i dünya çapında sınıfının en kısa universal forkliftidir.

Daha kısa kaldırma mastına (ergonomik kaldırma) sahip bir diğer araç modeli, bunun dışında 690 mm yüksekliğe kadar ergonomik bel destekli sipariş toplama çalışmaları (tekerlek destek kolu kaldırması ile: 812 mm) ve düşük yoğunlukta ürün nakliyesi için en uygun koşulları sunar. Ses seviyesi konusu sizin için önemlisesse EMD, silentDRIVE opsiyonu ile ses bakımından hassas bölgelerde veya zamanlarda problemsiz bir kullanım imkanı sağlar.

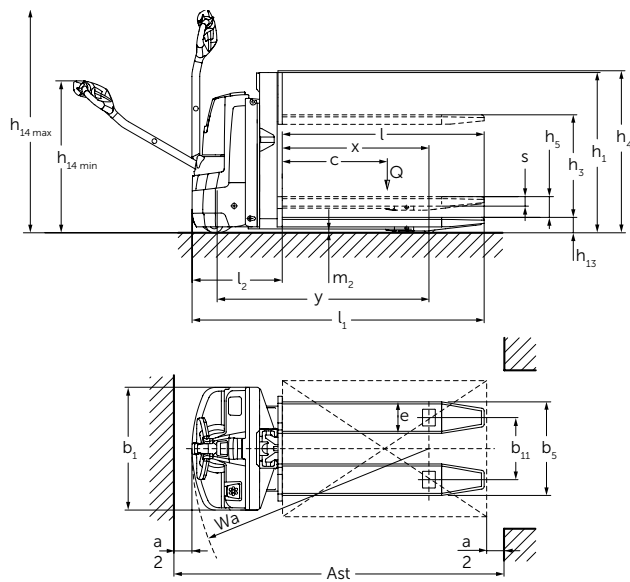
EMD tipi istifleyiciler kısa mesafelerde yük nakliyesi ve basit istifleme görevleri için esnek olarak kullanılabilen universal cihazlardır. Oldukça kısa ön yapı uzunluğu ve kompakt tasarımının yanı sıra kolay kullanımı mümkün kılan çok sayıda ergonomik avantaj dikkat çeker.

JUNGHEINRICH

EMD 115i/118

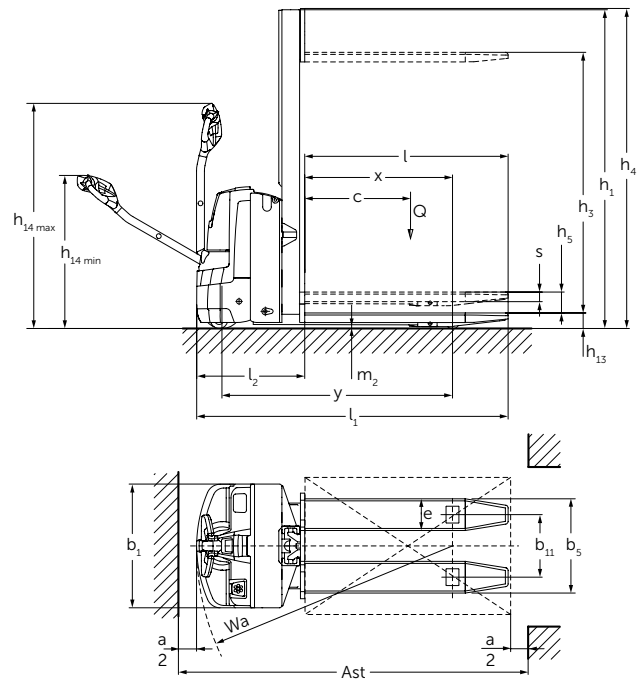
EMD 115i

Ergonomik-Kaldırma modeli



EMD 118

ve EMD 115i



VDI 2198 uyarınca teknik veriler

| | | Jungheinrich | | | | |
|---------------------------|----------------|--|---|--------------------------------|---------------------|---------------------|
| | | | EMD 115i | EMD 115i Ergonomik-Kaldırma | EMD 118 | |
| Tanımlama | 1.1 | Üretici (kısa tanımı) | Jungheinrich | | | |
| | 1.2 | Üreticinin model tanımı | | | | |
| | 1.3 | Tahrik | Elektrikli | | | |
| | 1.4 | Operasyon tipi (Manuel, Yaya, Ayakta, Oturarak) | Yaya | | | |
| | 1.5 | Taşıma kapasitesi/Yük | Q t | 1,5 ¹⁾ | 1,5 ¹⁾ | 1,8 ²⁾ |
| | 1.5.1 | Mast kaldırması durumunda taşıma kabiliyeti/yük | Q t | 0,8 | | |
| | 1.5.2 | Tekerlek kolu kaldırması durumunda taşıma kabiliyeti/yük | Q t | 1,5 ¹⁾ | 1,5 ¹⁾ | 2 ²⁾ |
| | 1.6 | Yük ağırlık merkezi | c mm | 600 | | |
| | 1.8 | Ayna ve ön aks arası mesafe | x mm | 942 | | |
| | 1.9 | Dingil mesafesi | h mm | 1.356 | 1.356 | 1.426 |
| Ağırlıklar | 2.1.1 | Akü dahil kendi ağırlığı (bkz. satır 6.5) | kg | 510 | 480 | 650 |
| | 2.2 | Yük ile aks yükü ön/arka | kg | 660 / 1.350 | 635 / 1.345 | 720 / 1.730 |
| | 2.3 | Aks yükü yüksüz ön/arka | kg | 360 / 150 | 335 / 145 | 470 / 180 |
| Tekerlekler/yürüyen aksam | 3.1 | Tekerlekler | PU | | | |
| | 3.2 | Lastik boyutu, ön | mm | Ø 230 x 65 | | |
| | 3.3 | Lastik boyutu, arka | mm | Ø 75 x 95 / Ø 75 x 75 | | |
| | 3.4 | Ek tekerlekler (ölçüler) | mm | Ø 100 x 40 | | |
| | 3.5 | Tekerler, ön/arka adedi (x = tahrikli) | | 1x + 2 / 2 veya 4 | | |
| | 3.6 | Ön tekerlekler arasındaki mesafe | b ₁₀ mm | 508 | | |
| | 3.7 | Arka tekerlekler arasındaki mesafe | b ₁₁ mm | 365 | | |
| Temel ölçümler | 4.2 | Asansörün kapalı yüksekliği | h ₁ mm | 1.865 | 955 | 1.865 |
| | 4.3 | Serbest kaldırma | h ₂ mm | 1.520 | 600 | 1.520 |
| | 4.4 | Kaldırma | h ₃ mm | 1.520 | 600 | 1.520 |
| | 4.5 | Asansörün açık yüksekliği | h ₄ mm | 1.987 | 1.077 | 1.987 |
| | 4.6 | Serbest kaldırma | h ₅ mm | 122 | | |
| | 4.9 | Min./maks. sürüş konumunda kumanda kolu yüksekliği | h ₁₄ mm | 797 / 1.313 | | |
| | 4.15 | İndirilmiş yükseklik | h ₁₃ mm | 86 | | |
| | 4.19 | Çatal dahil uzunluk | l ₁ mm | 1.748 | 1.748 | 1.818 |
| | 4.20 | Çatal hariç uzunluk | l ₂ mm | 558 | 558 | 628 |
| | 4.21 | Toplam genişlik | b ₁ /b ₂ mm | 726 | | |
| | 4.22 | Çatal ölçüleri | s/e/l mm | 56 / 185 / 1.190 | | |
| | 4.25 | Çatallar arası mesafe (dıştan dışa) | b ₅ mm | 550 | | |
| | 4.32 | Şasenin yerden yüksekliği | m ₂ mm | 20 | | |
| | 4.33 | 1000 x 1200 enine paletle çalışma koridoru genişliği | Ast (paletten paletle koridor genişliği) mm | 1.948 ⁵⁾ | 1.948 ⁵⁾ | 2.018 ⁵⁾ |
| | 4.34 | 800 x 1200 uzunlamasına paletle çalışma koridoru genişliği | Ast (paletten paletle koridor genişliği) mm | 1.958 ⁴⁾ | 1.958 ⁴⁾ | 2.028 ⁴⁾ |
| 4.35 | Dönüş yarıçapı | W _a mm | 1.452 ³⁾ | 1.452 ³⁾ | 1.522 ³⁾ | |
| Performans verileri | 5.1 | Yüklü/yüksüz sürüş hızı | km/h | 6 / 6 | | |
| | 5.2 | Yüklü/yüksüz kaldırma hızı | m/sn | 0,18 / 0,3 | | |
| | 5.3 | Yüklü/yüksüz indirme hızı | m/sn | 0,19 / 0,19 | | |
| | 5.7 | Yüklü/yüksüz tırmanma kapasitesi | % | 8 / 15 | | |
| | 5.10 | İşletim freni | | Jeneratörlü | | |
| Elektrik | 6.1 | Sürüş motoru, Güç S2 60 dak. | kW | 1,0 | | |
| | 6.2 | Kaldırma motoru, Güç S3 %15'te | kW | 1,2 | | |
| | 6.3 | Akü DIN 43531/35/36 A, B, C uyarınca, hayır | | 43535 B | | |
| | 6.4 | Akü gerilimi/nominal kapasite K5 | V/Ah | 24 / 40 | 24 / 40 | 24 / 150 |
| | 6.5 | Akü ağırlığı | kg | 17 | 17 | 151 |
| | 6.6 | EN 16796 uyarınca enerji tüketimi CO- EN 16796 göre eşdeğer | kWh/h kg/h | 0,43 0,2 | 0,43 0,2 | 0,58 0,3 |
| Diğer | 8.1 | Sürüş kumandası türü | | AC speedCONTROL | | |
| | 8.4 | EN 12053 uyarınca sürücü kulağındaki ses seviyesi | dB (A) | 64 | | |

¹⁾ Çift katlı kullanımda: Mast kaldırma maks. 0,75 t / toplam yük maks. 1,5 t

²⁾ Çift katlı kullanımda: Mast kaldırma maks. 0,8 t / toplam yük maks. 1,8 t

³⁾ Kaldırılmış yük parçası; yük parçası indirildiğinde + 48 mm

⁴⁾ VDI'ye göre çapraz: + 198 mm

⁵⁾ VDI'ye göre çapraz: + 313 mm

Avantajlardan faydalanın



Çift katlı kullanım: İki paleti üst üste alabilme



Çatallara ve etraftaki bölgeye optimum görüş



EMD 115i'nin kısa kaldırma mastı ile 690 mm'lik bir yüksekliğe kadar ergonomik sipariş toplama



Entegre şarj cihazı sayesinde her 230 V elektrik prizinde kolayca şarj etme

Esnek kullanım

Entegre tekerlek kolu kaldırması ve ayrıca sabit denge tekerlekleri ProTracLink, EMD'yi esnek kullanılabilir bir universal cihaza dönüştürür:

- Alçak kaldırma kullanımında 2000 kg ağırlığa kadar yüklerin kısa mesafeli nakliye işlemleri için idealdir.
- Üst üste bulunan iki Euro paletin nakliyesi ile çift katlı cihaz olarak verimli (tekerlek kolu kaldırması 1.000 kg/mast kaldırması 800 kg).
- İstif makinesi olarak, 1.520 mm yüksekliğe kadar olan hafif istifleme görevleri için kullanılabilir.

En dar alanlarda güvenli çalışma

Özellikle kompakt ölçüleri sayesinde EJD, en dar alanlarda bile neredeyse her kullanım için uygundur:

- Kısa ön yapı uzunluğu ve dar çalışma koridoru genişliği sayesinde müşteri trafiği olan mağazalarda dikkat çekmeyen ve güvenli kullanım sunar.
- Entegre görüş pencereyi özel mast tasarımı ve akü kapağının özel yapısı ile, yüke en uygun görüş.
- Düşük ağırlığı sayesinde nakliye aracı, ara zeminler veya asansörde kullanım imkanı sunar.

En uygun şekilde getirilmiş palet kullanımını

Bir çok özellik EMD ile çalışmayı güvenilir ve ekonomik hale getirir:

- Devir sayısı ayarlı hidrolik motor sayesinde yükün hassas ve yumuşak şekilde kaldırılması.
- Orantısız hidrolik sayesinde yükün hassas indirilmesi (opsiyonel).
- Uzun emniyet kumanda kolu sayesinde kullanıcı ile araç arasında yeterli güvenlik mesafesi.
- Kısa boylu kullanıcılar için bile çatal uçlarına en rahat görüş imkanı.

Stabil sürüş tutumu

EMD'nin ProTracLink sarkaçlı bağlantısı üzerinden bağlantılı yaylı ve sönümlenmiş denge tekerlekleri, destek gücünü sürüş durumuna göre dağıtır. Bu durum hem yükleme rampasında kullanım hem de kamyon yükleme ve yük indirmeleri için geçerlidir.

Her zaman haberdar olun

Merkezi göstergeler ve ayar enstrümanı olarak 2 inç ekran (opsiyonel), kullanıcıya bir bakışta kontrol imkanı sağlar:

- Akü şarj durumu, çalışma saati ve durum bildirimleri.
- 3 sürüş programı seçimi.
- Softkey, PinCode veya opsiyonel transponder kartı üzerinden EasyAccess ile aracı çalıştırma.

Lityum iyon teknolojisi sayesinde tamamen sorunsuz kullanım paketi

EMD isteğe göre bir 40 Ah lityum iyon akü çantası (EMD 115i) veya bir 110 Ah lityum iyon akü (opsiyonel EMD 118'de) sunar:

- 40 Ah akü çantasında (EMD 115i) dahi üç saate kadar kullanım süreleri.
- Ara şarj kapasitesi: sadece 30 dakikalık bir ara şarj ile akü % 50, 80 dakikalık bir şarj ile % 100 doldurulabilir.
- Akü değişimi gerekli değildir.
- Gerilim sabitliği sayesinde her zaman tam performans.
- Kurşun asitli akülere nazaran daha uzun kullanım ömrü ve bakım gerektirmez olma özelliği.
- Gaz oluşumu söz konusu olmadığından şarj odalarına ve havalandırmaya ihtiyaç yoktur.
- Entegre şarj cihazı sayesinde her 230 V elektrik prizinde kolayca şarj etme.

Diğer ek donanımlar

Geniş kapsamlı aksesuarlar, kullanımınıza uygun bireysel uyarılama imkanı sunarlar:

- Tandem yük makaraları.
- Sessiz yük makaraları.
- Yük koruyucu.
- Soğuk hava deposu modeli.
- Düşük gürültülü kullanım için silentDRIVE.

Jungheinrich İstif Makinaları San. ve Tic.Ltd. Şti.

Ekşioğlu Mahallesi
Yeni Şile Otoban Yolu Üzeri
Şehitler Caddesi No:47
34794 Alemdağ – İstanbul
Tel. 0216 430 0 800 pbx
Faks 0216 312 47 08
Santral 444 JUNG(5864)

info@jungheinrich.com.tr
www.jungheinrich.com.tr

Norderstedt, Moosburg ve Landsberg da bulunan üretim tesislerimiz sertifikalıdır. **ISO 9001**
ISO 14001

Jungheinrich koridor araçları, Avrupa güvenlik yönetmeliklerine uygundur.



JUNGHEINRICH